



Fundusze
Europejskie
Wiedza Edukacja Rozwój



Rzeczpospolita
Polska

Unia Europejska
Europejski Fundusz Społeczny



AKTYWIZACJA – ROZWÓJ - KARIERA

PROJEKT „Mam **POWER** Mam pracę”

 **KOLPING**.PL

MAM POWER. MAM PRACĘ

Związek Centralny Dzieła Kolpinga w Polsce
realizuje projekt współfinansowany przez

Unię Europejską ze środków EFS
w ramach POWER na lata 2014-2020.

TERMIN - DO 30 CZERWCA 2023 R.

Fundusze Europejskie
Wiedza Edukacja Rozwój

Rzeczpospolita
Polska

Unia Europejska
Europejski Fundusz Społeczny

**REKRUTACJA DO PROJEKTU
"MAM POWER. MAM PRACĘ"
TRWA
SERDECZNIE ZAPRASZAMY!**

BIURO PROJEKTU CZYNNE
OD PONIEDZIAŁKU DO PIĄTKU
W GODZ. 8.00 - 16.00 TEL. 12 418 77 67

PROJEKT
**"Mam POWER.
Mam pracę"**

KOLPING.PL

Three large, hollow letters 'A', 'B', and 'C' are arranged on a wooden shelf. The letter 'A' is grey, 'B' is blue, and 'C' is purple. The background is a blurred green bokeh.

A B C

Projektu Mam POWER. Mam pracę

KOGO SZUKAMY?

- OSÓB BIERNYCH I BEZROBOTNYCH
NIEZAREJESTROWANYCH W URZĘDACH PRACY
w tym imigrantów
- OSÓB BEZROBOTNYCH ZAREJESTROWANYCH
W URZĘDACH PRACY STANOWIĄCYCH GRUPĘ
imigrantów
- MŁODZIEŻY POZOSTAJĄCEJ POZA STREFĄ
ZATRUDNIENIA
I EDUKACJI (Z KATEGORII NEET)
- OSÓB PRACUJĄCYCH/UCZĄCYCH SIĘ, STANOWIĄCYCH
GRUPĘ IMIGRANTÓW



WYMOGI FORMALNE DO PROJEKTU

„MAM POWER. MAM PRACĘ”:

- wiek do 29 r. ż.
- miejsce zamieszkania/nauki w Krakowie
- status osoby biernej zawodowo (niezarejestrowanej w urzędzie pracy)
- orzeczenie o stopniu niepełnosprawności – mile widziane



DOKUMENTY POTWIERDZAJĄCE STATUS IMIGRANTÓW:

Obywatele UE/EOG(Europejski Obszar Gospodarczy)
/Szwajcarii:

– Dokument potwierdzający tożsamość i obywatelstwo
(np. paszport, dowód tożsamości, oraz zaświadczenie
o zarejestrowaniu pobytu obywatela Unii Europejskiej.

OBYWATELE PAŃSTW TRZECICH:

– Dokument podróży oraz ważny dokument potwierdzający
legalność pobytu na terytorium RP;
– Oświadczenie o zamiarze wykonywania pracy na terytorium
RP lub dokumenty potwierdzające wykonywanie pracy na
terytorium RP (umowa o pracę, zgłoszenie do ZUS itp.)

<https://udsc.gov.pl/cudzoziemcy/obywatele-panstw-trzecich/chce-pracowac-w-polsce/>





Rekrutacja



REKRUTACJA

Rekrutacja cykliczna co miesiąc

Wypełnienie dokumentów

- <https://mamprace.kolping.pl/rekrutacja>

Złożenie dokumentów (w tym z ZUS/orzeczenie o niepełnosprawności / dokumenty dot. statusu imigranta w **SIEDZIBIE KOLPING**)/ lub przesłanie na maila awilk@kolping.pl

Uczestnictwo w projekcie – krok po kroku

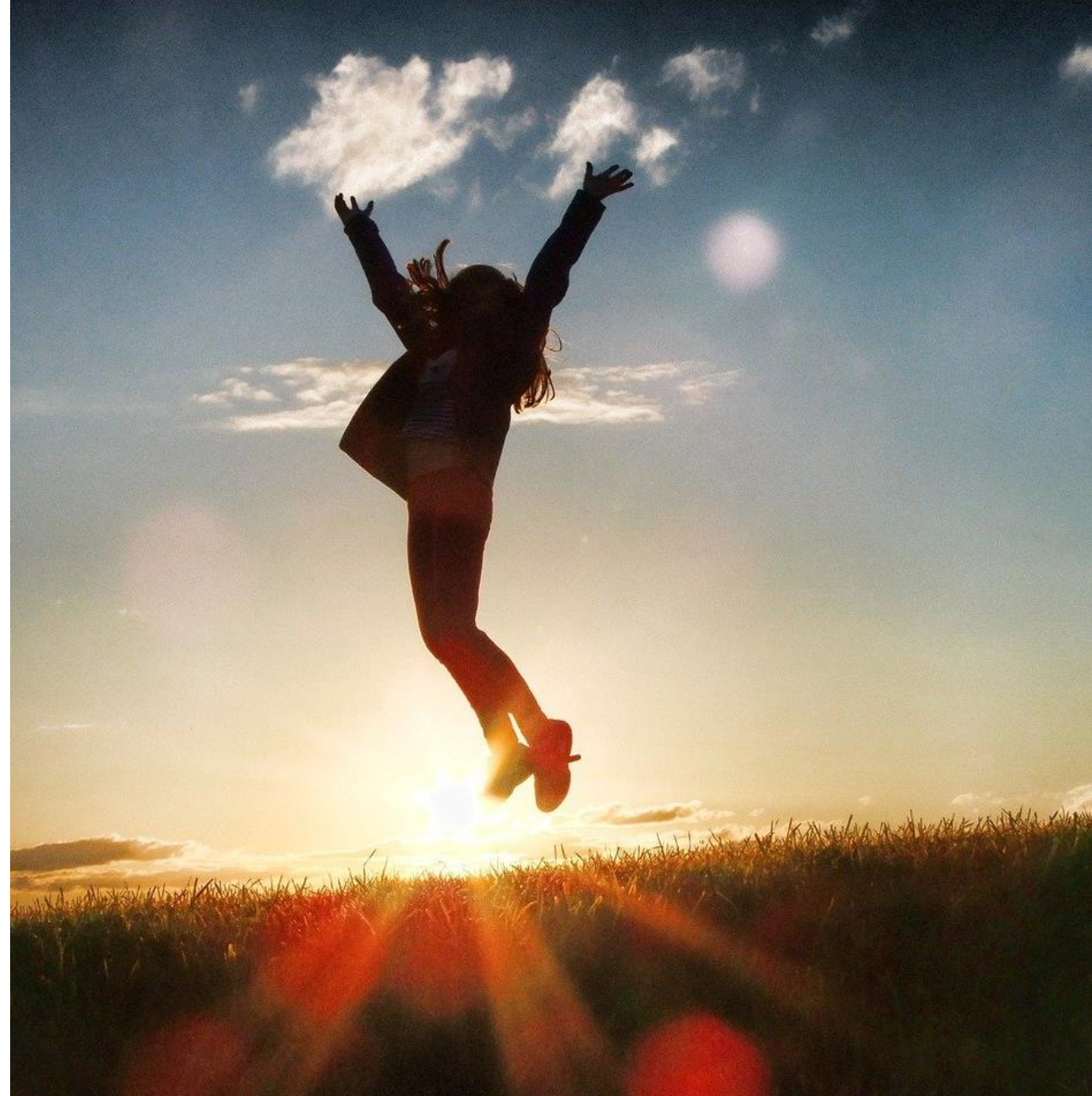
1. Ogłoszenie listy rankingowej
2. Podpisanie umowy z uczestnikiem
3. Spotkanie z doradcą zawodowym/pośrednikiem pracy
4. Opracowanie Indywidualnego Planu Działania
5. Wsparcie w formie stażu lub szkolenia
6. Wsparcie miękkie: doradcy zawodowego/ trenera zatrudnienia wspieranego/pośrednika pracy/ psychologa



CO OFERUJEMY?

DO WYBORU JEDNA Z TRZECH
FORM WSPARCIA:

- 3-MIESIĘCZNY STAŻ ZAWODOWY
 - SZKOLENIE
 - KURS



3-MIESIĘCZNE STAŻE ZAWODOWE WRAZ ZE STYPENDIUM STAŻOWYM

PRACODAWCY PRYWATNI/PUBLICZNI

RÓŻNORODNOŚĆ BRANŻ

MEDYCYNA PRACY/ BHP

INDYWIDUALNE PODEJŚCIE DO KAŻDEGO

UCZESTNIKA

WSPÓŁPRACA W KIERUNKU DALSZEGO
ZATRUDNIENIA

STYPENDIUM STAŻOWE 1536,50 ZŁ



STAŻYSTA wykonuje swoje obowiązki pod nadzorem opiekuna stażu, który wprowadza stażystę w zakres obowiązków oraz zapoznaje z zasadami i procedurami obowiązującymi w organizacji, w której odbywa staż, a także monitoruje realizację przydzielonego w programie stażu zakresu obowiązków i celów edukacyjno-zawodowych.

Realizacja stażu w oparciu o PROGRAM STAŻU

Monitorowanie DZIENNIK STAŻU

Zakończenie – OCENA STAŻU



PRZYKŁADOWE STAŻE

Asystent (pracownik biurowy)

Asystent notariusza

Pracownik administracyjny

Pracownik działu Social Media

Asystent w dziale graficznym

Asystent architekta

Pracownik administracyjno- biurowy

Pracownik biurowy - Młodszy Koordynator Szkoleń

Architekt krajobrazu-projektant ogrodów

Junior IT Recruiter

Pracownik działu SEM lub SEO



SZKOLENIA ZAWODOWE ZAKOŃCZONE EGZAMINEM WRAZ ZE STYPENDIUM SZKOLENIOWYM

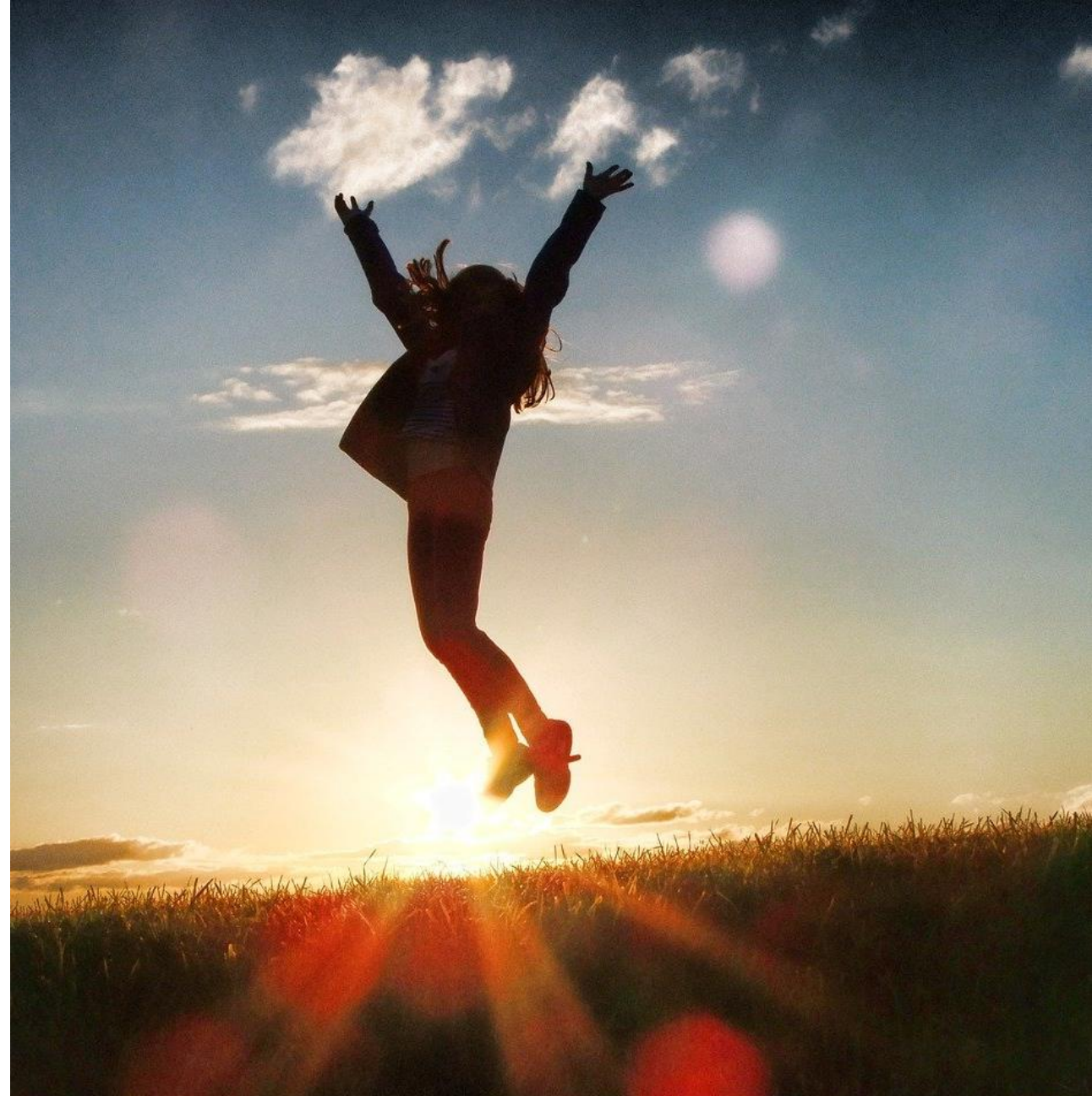
ZEWNĘTRZNE FIRMY SZKOLENIOWE
RÓŻNORODNOŚĆ BRANŻ
INDYWIDUALNE PODEJŚCIE DO KAŻDEGO
UCZESTNIKA

**STYPENDIUM ŚR. 650 ZŁ ZA 70 GODZIN
SZKOLENIA**



W ramach projektu przewidziane również:

- **POŚREDNICTWO PRACY**
- **DORADZTWO ZAWODOWE**
- **WSPARCIE PSYCHOLOGICZNE**
 - **WSPARCIE TRENERA**
- **ZATRUDNIENIA WSPIERANEGO**



Obszary pracy z doradcą zawodowym w ramach spotkań indywidualnych

**Metody aktywnego poszukiwania pracy, rynek pracy
Przygotowanie do rozmowy z pracodawcą
Techniki radzenia sobie ze stresem
Praca nad budowaniem poczucia własnej wartości
Komunikacja interpersonalna i asertywność
Poznanie własnych predyspozycji zawodowych
CV i list motywacyjny**

Możliwość zwrotu kosztów

**W RAMACH PROJEKTU MOŻNA
OTRZYMAĆ:**

- **REFUNDACJE KOSZTÓW DOJAZDU
NA WSZYSTKIE FORMY WSPARCIA
(STAŻ, SZKOLENIE LUB KURS,
DORADZTWO)**
- **REFUNDACJE KOSZTÓW OPIEKI NAD
OSOBAMI ZALEŻNYMI**



KONTAKT

Biuro projektu w Krakowie:

**ZWIĄZEK CENTRALNY DZIEŁA KOLPINGA
W POLSCE**
ul. Żułowska 51
31-436 Kraków
TEL. 12 418 77 67
kolping@kolping.pl

**Budynek dostępny dla osób z
niepełnosprawnościami.**

Pracujemy w godzinach:

Poniedziałek – Piątek: 8:00 – 16:00



Zespół projektowy:

ANNA WILK
Koordynator projektu
TEL. 12 418 77 67
E-MAIL: awilk@kolping.pl

MARTA PIECZAŃKA
Pośrednik pracy
TEL. 12 418 77 67
E-MAIL: mpieczatka@kolping.pl

ANNA ŁĘCKA
Pośrednik pracy
TEL. 12 418 77 87
E-MAIL: alecka@kolping.pl

MARTA KARAŚ
Pośrednik pracy
TEL. 12 418 77 88
E-MAIL: mkaras@kolping.pl

MAŁGORZATA MAJ
Pośrednik pracy
TEL. 500 418 580



Jak do nas dojechać?

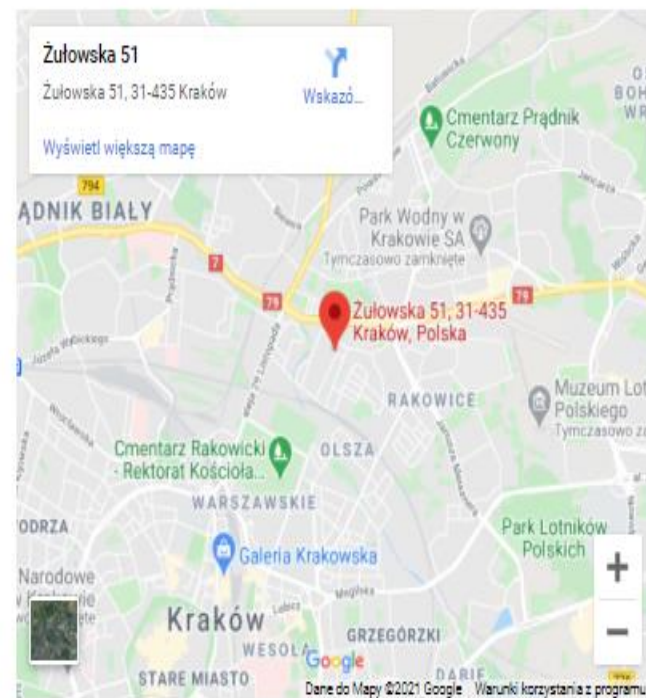
Nasze biuro znajduje się na osiedlu Olsza II, niedaleko ul. Lublańskiej, ok. 2,5 km od ścisłego centrum Krakowa.

Nie wiesz jak dojechać do nas komunikacją miejską?

Pobierz mapki dojazdu:

[Mapa dojazdu od strony Dworca Głównego \(autobus nr 129\)](#)

[Mapa dojazdu od strony Placu Inwalidów \(autobus nr 159\)](#)



ELŻBIETA WIŚNIEWSKA

Doradca zawodowy, TZW

TEL. 12 418 77 85

E-MAIL: ewisniewska@kolping.pl

Zespół projektowy wspierają:

IWONA WESOŁOWSKA

Doradca zawodowy z wieloletnim doświadczeniem w pracy z osobami pozostającymi bez pracy, która z pasją i zaangażowaniem tworzy Indywidualne Plany Działania, pomagając uczestnikom projektu wybrać ścieżkę wsparcia.

KAMILA SZCZYREK

Psycholog od lat pomagająca osobom będącym w niekorzystnej sytuacji rozwiązać problemy dotyczące różnych dziedzin życia, w tym również trudności w powrocie na rynek pracy.

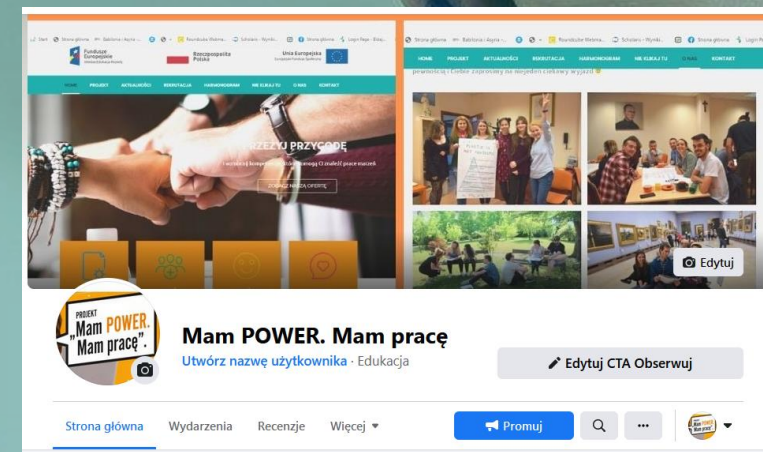
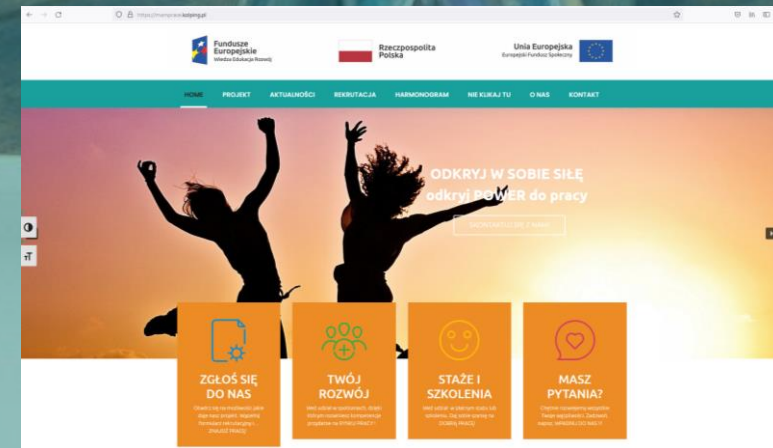


Strona projektowa:

www.mamprace.kolping.pl

Facebook:

<https://www.facebook.com/Mam-POWER-Mam-prac%C4%99-105891314724989>





Fundusze
Europejskie
Wiedza Edukacja Rozwój



Rzeczpospolita
Polska

Unia Europejska
Europejski Fundusz Społeczny



Zapraszamy do udziału w projekcie

PROJEKT „Mam **POWER** Mam pracę”

 **KOLPING**.PL